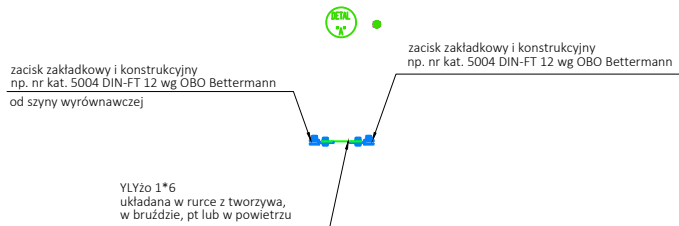
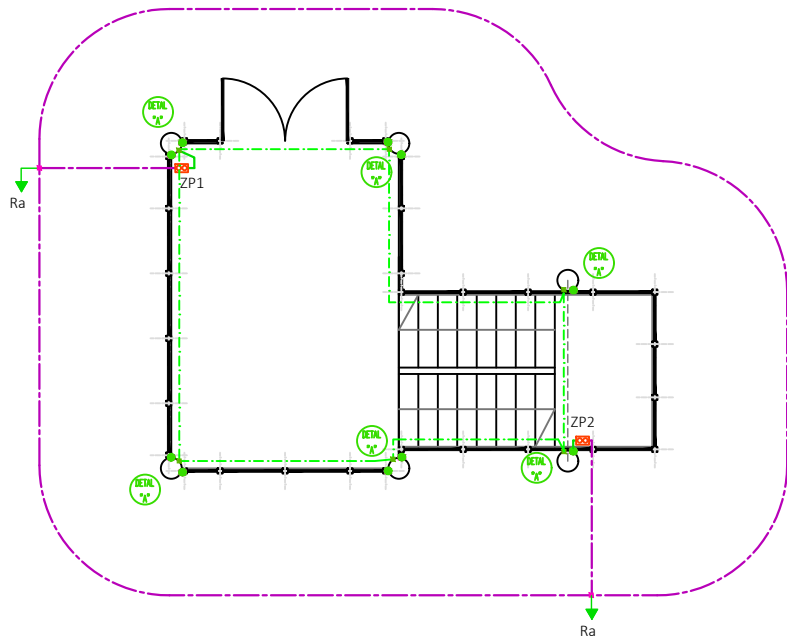
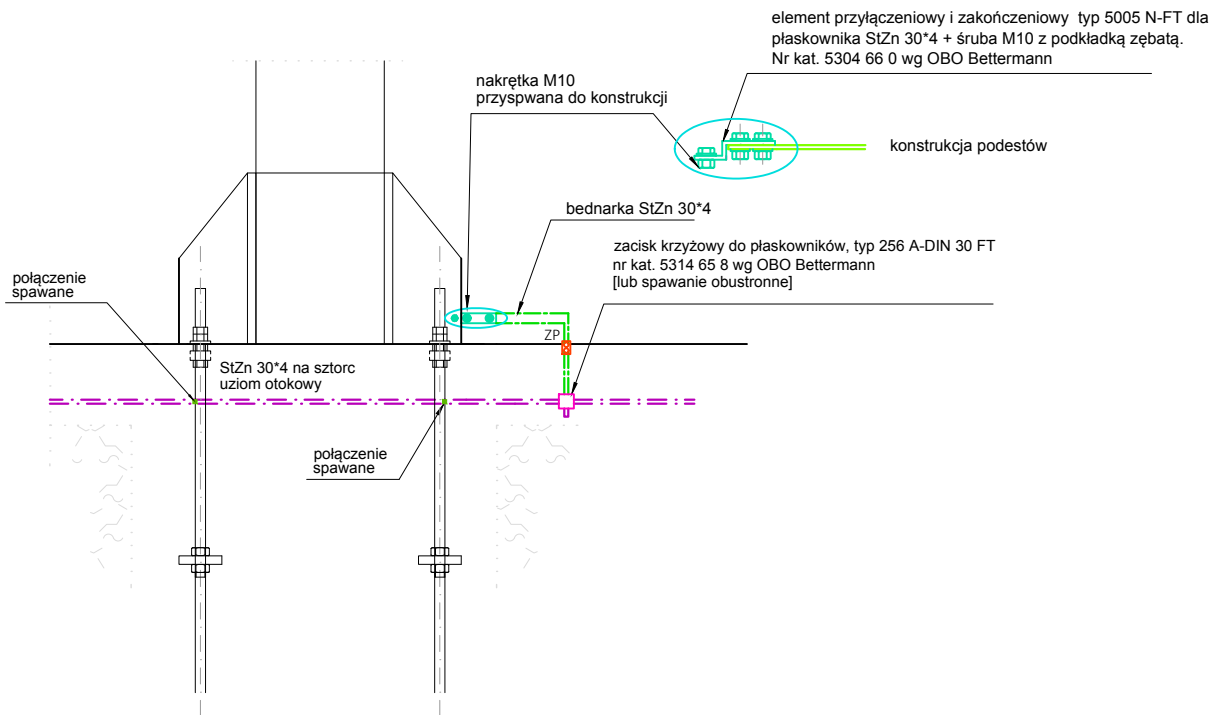




Szczegóły wykonania uziemienia urządzeń technologii zjeżdżalni



Szczegóły wykonania uziemienia konstrukcji słupa stalowego



1. Wszystkie stosowane kable, przewody, aparaty i urządzenia muszą posiadać atesty stosowności w budownictwie i/lub certyfikaty zgodności z przepisami CE.
2. Kable elektryczne niskiego napięcia powinny mieć izolację o napięciu znamionowym 1000 V, a przewody elektryczne – co najmniej 450 V.
3. Przejścia przewodów i kabli między strefami pożarowymi należy wykonać w sposób zapewniający szczelność, z użyciem środków ognioodpornych, w klasie odporności ogniowej nie mniejszej niż przegrody oddzielających przylegające pomieszczenia, nie mniej niż 60 min.; należy stosować atestowane systemy zabezpieczeń pożarowych;.
4. Zabudowany osprzęt i zastosowane materiały winny mieć parametry określone w projekcie, dostosowane do charakteru pomieszczenia, lecz nie niższe niż opisane

1. Wykazane na rys. materiały są jedynie referencyjnymi i dopuszczalne są materiały innych producentów zgodne z normą PN-EN 62561-2
2. Dopuszczalne jest łączenie odcinków bednarki ocynkowanej poprzez spawanie przy zachowaniu następujących wytycznych:
 - spawanie wzdłużne, obustronne, długość spoiny min 10 cm
 - antykorozyjne zabezpieczenie spawu

Do instalacji wyrównawczej podłączyć wszystkie elementy konstrukcji stalowej obiektu [słupy konstrukcyjne, poręcze, schody, podesty], elementy konstrukcji technologii zjeżdżalni, metalowe urządzenia wyposażenia.
Wszystkie połączenia instalacji wyrównawczej potencjałów i uziorów - skracane.
Instalacje wyrównawcze i odgromowe muszą spełniać wymogi norm : PN-EN 62305, PN-EN 50164:2010.

SINSTRALACJE UZIEMIAJĄCE WIEŻY STARTOWEJ.

PROJEKT BUDOWLANY

Układ zasilania :
TN-C - dla głównej linii zasilającej RTB
TN-S - dla instalacji odbiorczych

Dodatkowa ochrona przed porażeniem :
natychmiastowe, samoczynne odłączenie zasilania.

PRACOWNIA ARCHITEKTONICZNA ARCHI-SIZE JAKUB KACZOROWSKI TEL. 501-53-66-37 WŁOCŁAWEK 87-800 UL. KALISKA 90/69			BRANŻA ELEKTRYCZNA PROJEKTANT : mgr inż. Krzysztof Hirsch upr. nr UA-V-8386/5/98/90 Wk, bez ograniczeń. Wpis do KPOIIB pod numerem KUP/IE-0111/03 podpis		
INWESTOR : GMINA MIEJSKA CIECHOCINEK UL. KOPERNIKA 19 87-720 CIECHOCINEK ADRES INWESTYCJI : UL. STANISŁAWA STASZICA 87-720 CIECHOCINEK DZIAŁKA NR 108/1 TEMAT : BUDOWA WODNEGO PLACU ZABAW ETAP II			SPRAWDZAJĄCY : inż. Jan Klockowski upr. nr UAN-NB-8386/5/2/85 Wk, bez ograniczeń. Wpis do KPOIIB pod numerem KUP/IE-1038/01 podpis		
DATA :		SKALA :	NUMER RYSUNKU :		
28.02.19		1-100	EB-06		
TEMAT RYSUNKU : INSTALACJE ELEKTRYCZNE UZIEMIAJĄCE WIEŻY STARTOWEJ.			TEN RYSUNEK JEST WŁASNOŚCIĄ PRAWAMI AUTORSKIMI PRACOWNI PROJEKTOWEJ ARCHI-SIZE I NIE MOŻE BYĆ UŻYWANY CZY REPRODUKOWANY, W CAŁOŚCI LUB W CZĘŚCI, PRZY WYKORZYSTANIU DO PRAC BUDOWLANICH, BEZ PISEMNEJ ZGODY PRACOWNI		